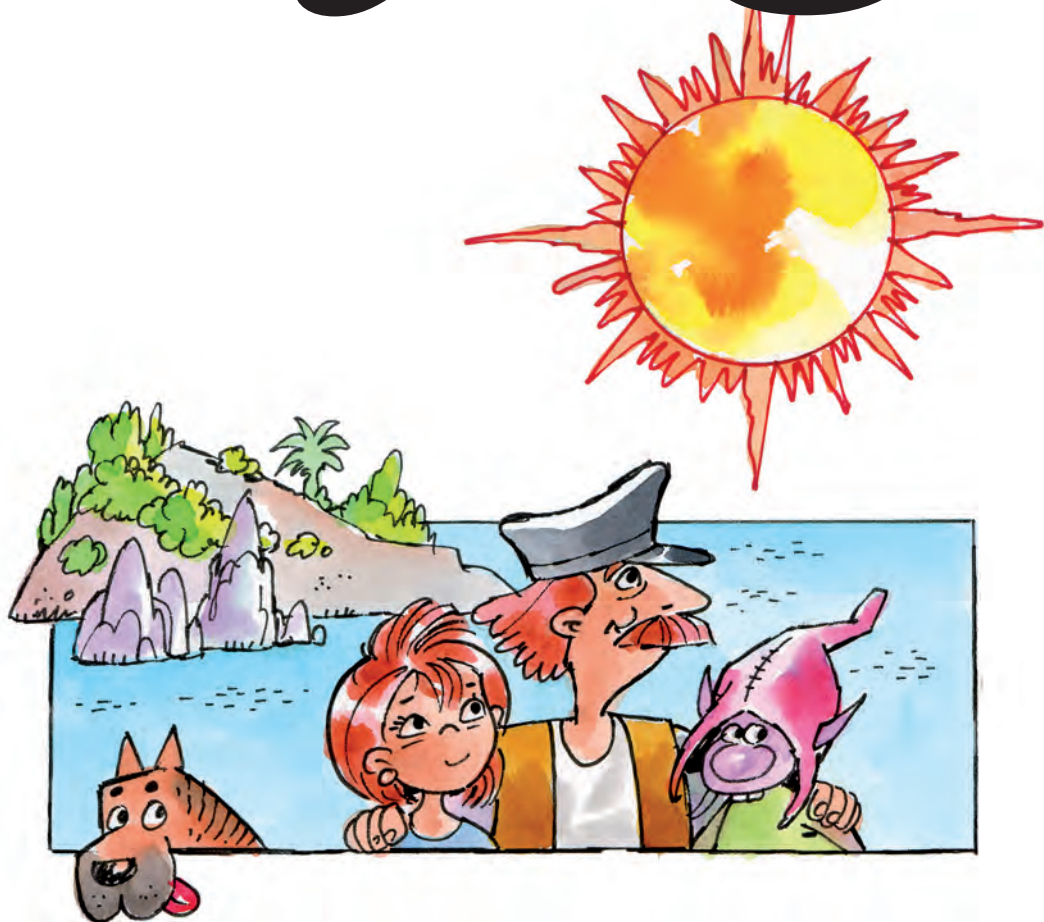


Lectura comprensiva

10

QUADERN DE LECTURA COMPRESIVA BASAT EN

L'illa del Sol



10

QUADERN DE LECTURA COMPRENSIVA BASAT EN

L'illa del Sol

ORIGINAL DE JOSEP FRANCO

Autors

Mercé Viana
Lena Pla

Coordinació

Mercé Viana

Índex

CAPÍTOL 1	pàgines 4 — 8
CAPÍTOL 2	pàgines 9 — 13
CAPÍTOL 3	pàgines 14 — 18
CAPÍTOL 4	pàgines 19 — 23
CAPÍTOL 5	pàgines 24 — 28
CAPÍTOL 6	pàgines 29 — 33
CAPÍTOL 7	pàgines 34 — 38
CAPÍTOL 8	pàgines 39 — 43
CAPÍTOL 9	pàgines 44 — 48

Este quadern pertany a:

.....

Estudiecurs, al col·legi

.....

Firma:



Comprensió lectora



**Textos
i gèneres textuals**



Debat



**Gramàtica del text
i de l'oració**



Vocabulari



**Atenció
i habilitat visual**



**Cultivem
la memòria**



Jocs

Disseny
Alfonso Méndez

Il·lustració
Antonio Perera

Edició
Equip Dylar

Impressió
Brosmac, S.L.

ISBN quadern: 978-84-96485-95-2

Depòsit legal:

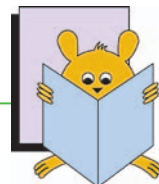
© **DYLAR Edicions**

Tel.: 902 44 44 13

Fax: 964 59 11 14

e-mail: dylar@dylar.es

Recorde i conteste



- Explica els passos de Laura des que ix de sa casa fins que arriba al poble del iaio per passar les vacances d'estiu.

.....

.....

- Qui era Max?

.....

- Per què Laura mai no s'avorria en les vacances d'estiu?

.....

.....

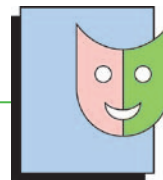
Reconec característiques dels personatges



Escriu al costat el nom del personatge que té cada característica.

CARACTERÍSTICA	PERSONATGE
Era un treballador infatigable.
S'esforçava a estudiar per convertir-se en una dona lliure independent.
Tenia la pell com la dels tigres, de caràcter tranquil, mirada trista i esperit juganer.
Odiava els gossos quasi tant com els gats.
Era un científic amb molt bona reputació.
Treia bones notes.
Fabricava objectes estranys al seu laboratori.
Era intel·ligent, fidel i amic inseparable de Gonçal.

Faig descripcions



Dibuixa i descriu Castellfort de Vistabella.

DIBUIX

DESCRIPCIÓ



.....

.....

.....

.....

.....

.....

.....

.....

Ara dibuixa i descriu el teu poble o el teu barri.



.....

.....

.....

.....

.....

.....

.....

.....

Compara les dues descripcions i digues què tenen en comú i quines diferències hi ha entre elles.

.....

.....

.....

.....

.....

Gradacions



Escriu les paraules que indiquen graus diferents del concepte assenyalat en les frases. Fixa't en l'exemple que et donem.

Gonçal comptava amb l'ajut dels **escassos** veïns del poble.

Gradació: escàs - prou - abundant

- Sam era un bòxer **magnífic**.

Gradació:

- Gonçal convertia les seues idees en objectes, de vegades **inversemblants**.

Gradació:

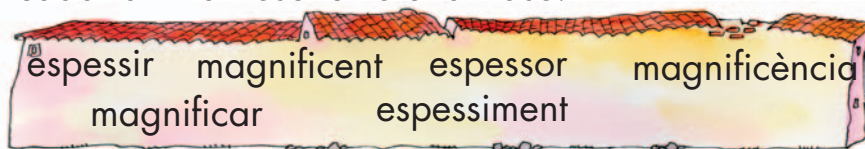
- La seua vella pipa de mariner deixava, al seu pas, un núvol **espès** de fum aromàtic.

Gradació:

Família de paraules



Classifica aquestes paraules segons que siguen de la mateixa família de les que has vist a l'exercici anterior. Després tria'n una de cada família i escriu-ne una frase.



MAGNÍFIC



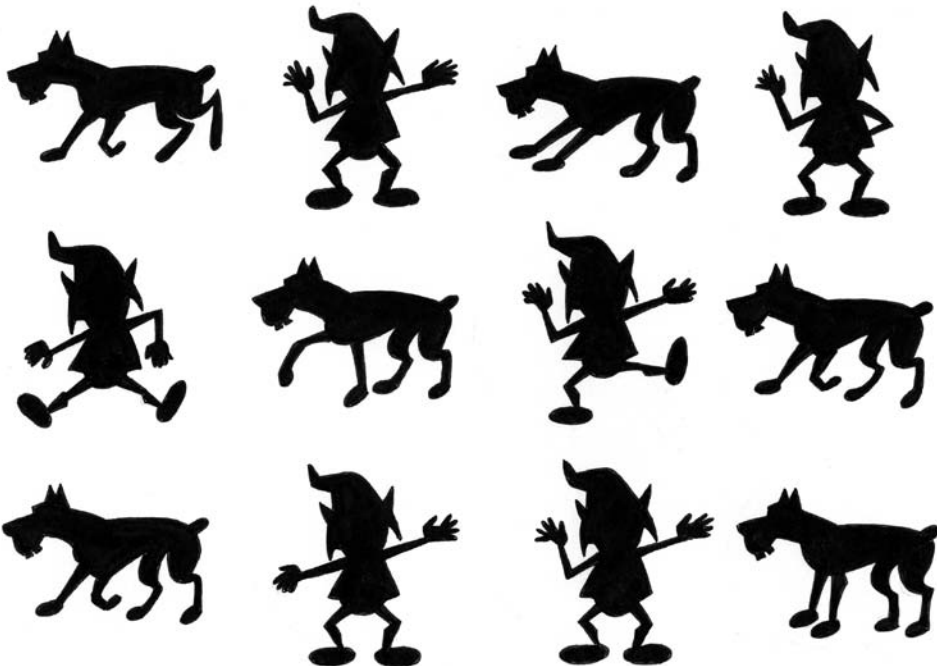
ESPÉS



Hi pose atenció



Fixa't bé en les figures de Sam i Max. Has d'encerclar les ombres que corresponen a Max en color blau, i en roig les que corresponen a Sam.



Què vol dir?



Tria l'explicació correcta de l'expressió:

OBRIR DE BAT A BAT

Obrir amb el bat de beisbol.

Obrir una mica.

Obrir completament.

